

COMPTE-RENDU D'ACTION

COMMUNE DE COURSAN



EMBELLISSEMENT DE L'ENTRÉE DU VILLAGE

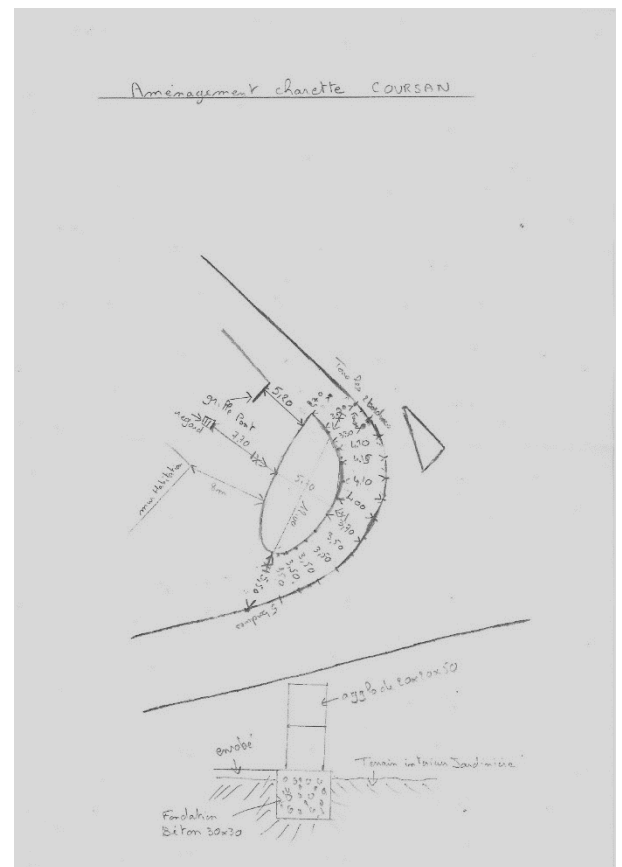
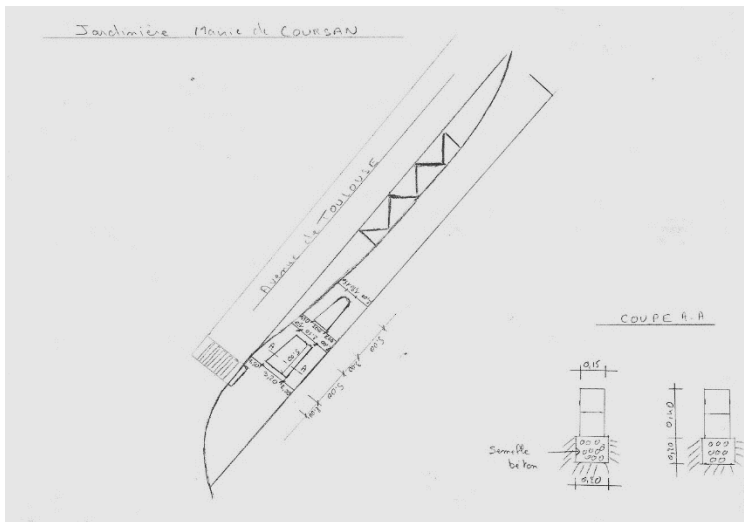


SOMMAIRE

DOSSIER ADMINISTRATIF & TECHNIQUE	3
Dossier technique adressé à la municipalité	3
Dossier technique de la municipalité	4
Contexte du projet	6
Situation géographique	7
Historique	8
Contenu du projet	9
TRAVAUX RÉALISÉS	10
Travaux effectués par les services techniques de la ville de Coursan	10
Travaux effectués par l'action « Patrimoine »	11
Travaux effectués par l'action « Taille de pierre »	14
Travaux effectués par l'action « Aménagements paysagers et Agriculture »	16
INAUGURATION	17
REVUE DE PRESSE.....	18
LEXIQUE	21

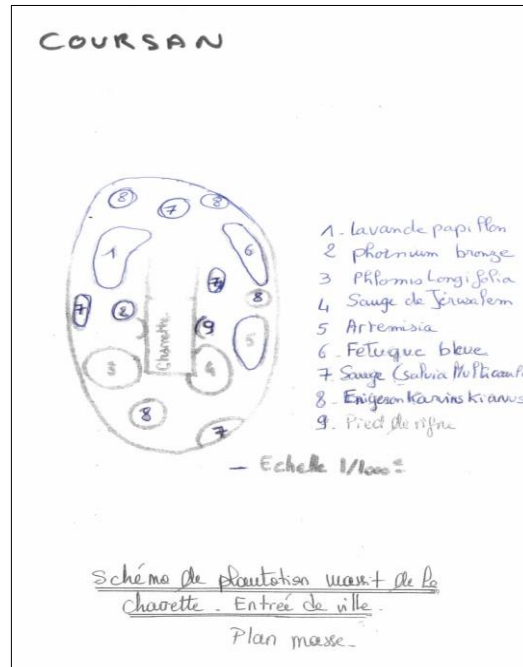
DOSSIER ADMINISTRATIF & TECHNIQUE

Dossier technique adressé à la municipalité

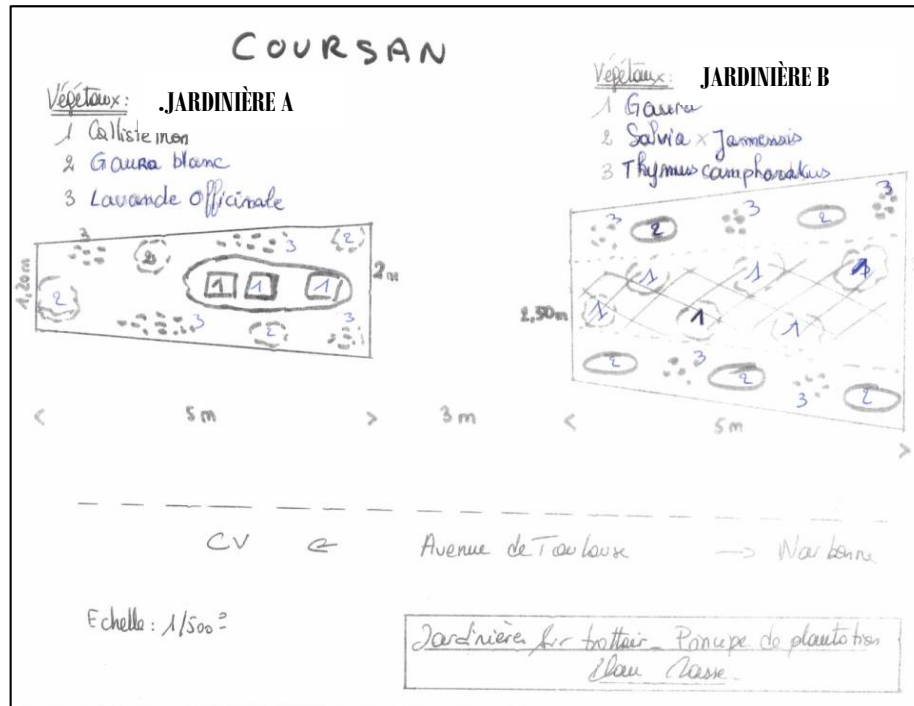








IDEAL - Initiatives Développement Emploi Aude Littoral - Parc d'Activités de La Coupe - 9 rue Nicolas Leblanc - 11100 Narbonne
Tél. : 04 68 42 45 27 - Fax : 04 68 41 77 75 - www.ideal-asso.eu

Dossier technique de la municipalité



<p>N° 1 LAVANDE PAPILLON</p>	<p>N° 4 SAUGE DE JERUSALEM</p>	<p>N° 7 SAUGE SALVIA MULTICAULIS</p>
<p>N° 2 PHORNIUM BRONZE</p>	<p>N° 5 ARTEMISIA</p>	<p>N° 8 ERIGERON KARVINSKIANUS</p>
<p>N° 3 PHLOMIS LONGIFOLIA</p>	<p>N° 6 FETUQUE BLEUE</p>	<p>N° 9 PIED DE VIGNE</p>



JARDINIÈRE A		JARDINIÈRE B	
N°1	 <p>CALLISTEMON</p>	N°1	 <p>GAURA</p>
N°2	 <p>GAURA BLANC</p>	N°2	 <p>SALVIA JAMENSIS</p>
N°3	 <p>LAVANDE OFFICINALE</p>	N°3	 <p>THYMUS CAMPHORATUS</p>

Contexte du projet



La Mairie de Coursan a décidé d'embellir l'entrée de la ville de Coursan, par la création d'un ensemble décoratif afin de mettre en valeur la charrette et de deux jardinières.

Dans le cadre d'une convention entre IDEAL et la commune de Coursan, les équipes d'IDEAL, encadrées par, Jean-François SAUREL - action « Patrimoine- Taille de Pierre », Mathias SAULNIER - action « Taille de Pierre » et Sylvie FORESTIER - action « Aménagements paysagers et Agriculture », en collaboration avec les services techniques de la municipalité, ont entrepris les travaux.

Situation géographique



IDEAL - Initiatives Développement Emploi Aude Littoral - Parc d'Activités de La Coupe - 9 rue Nicolas Leblanc - 11100 Narbonne
Tél. : 04 68 42 45 27 - Fax : 04 68 41 77 75 - www.ideal-asso.eu

Historique



Au cours du Haut Moyen Âge, Coursan n'existait pas. En ces temps-là l'embouchure de l'Aude, appelée l'Atax (la dérégulée, la désordonnée) par les Romains, formait un delta dont le bras principal passait par Narbonne. Le second bras avait un cours plus sinueux et se perdait dans l'étang de Vendres. Ce petit ruisseau instable croisait un chemin appelé Via Curtia, plus court que la Via Dominicia qui reliait Narbonne et Béziers. En période sèche, cavaliers et piétons franchissaient ce cours d'eau à gué et quand les eaux étaient trop hautes, une barque permettait la traversée. De ce fait, le nom de Coursan viendrait de Curciano, lui-même découlant de "curcianum" ("court" en latin). Le nom de Coursan apparait pour la première fois en 1048 dans les actes écrits en

latin et en occitan par les seigneurs de Coursan dont le suzerain était le Vicomte de Narbonne.

Coursan est une commune située dans le département de l'Aude en région Languedoc-Roussillon. Ses 6056 habitants sont appelés les Coursannais et les Coursannaises.

La commune de Coursan est située dans l'aire urbaine de Narbonne, à 7 km de Narbonne sur l'Aude et sur la ligne ferroviaire Bordeaux - Sète. Elle est située dans les basses plaines de l'Aude

Petite histoire sur la charrette :

Il s'agit d'un cadeau fait à la conseillère municipale Madame Janine GROSARD, par un habitant de la ville de Coursan, il y a 5 ans. La charrette est restée longtemps remise dans les ateliers municipaux.

Cela fait un an et demi environ que la nouvelle municipalité a décidé de valoriser la charrette et d'embellir l'entrée de la ville de Coursan.



Contenu du projet

Travaux effectués par les services techniques de la ville de Corsan :

- ✚ Traçage sur le sol des zones d'implantation du muret décoratif d'exposition et des deux jardinières,
- ✚ Découpage du *bitume* ✱, et *terrassement* ✱ du sol,
- ✚ Creusement d'une *tranchée* ✱ dans la zone délimitée,
- ✚ Restauration de la charrette.



Traçages



Travaux effectués par l'action « Patrimoine » d'IDEAL :

- ✚ Remplissage des *fondations* ✱ en *béton armé* ✱,
- ✚ Construction du muret et des jardinières en *parpaings* ✱,
- ✚ Finition des ouvrages avec une *arase* ✱ en partie supérieure,
- ✚ Création de support en parpaings pour la charrette,
- ✚ *Remblaiement* ✱ de terre à l'intérieur du muret et des jardinières.

Travaux effectués par l'action « Taille de pierre » d'IDEAL :

- ✚ Dressage par projection du *gobetis* ✱,
- ✚ Finition en *trompe l'œil* ✱ en enduit imitation pierre.



Travaux effectués par l'action « Aménagements paysagers et Agriculture » d'IDEAL :

- ✚ Pose d'un géotextile,
- ✚ Plantation des végétaux.

✱ : Cf. lexique en fin de document.

TRAVAUX RÉALISÉS

Les travaux ont démarré en septembre 2015.

Travaux effectués par les services techniques de la ville de Coursan

✚ Traçage, terrassement des sols et restauration de la charrette.

Traçage sur le sol des zones d'implantation des futures **jardinières en forme de « sifflet »** qui seront à la fois parallèles au mur de clôture de la maison et au bord du trottoir du côté de l'avenue.



Traçages



Préparation du terrain, par le découpage du bitume ✚ et le terrassement ✚ du sol.

Traçage, découpage du bitume, terrassement du sol et creusement de la tranchée d'une profondeur de 20 cm sur 30 cm de large.



Les ateliers municipaux se sont également chargés de la restauration et de la peinture de la charrette en bleu (*auparavant, elle était peinte au couleur de la ville de Coursan en « bleu et jaune »*)

✚ : Cf. lexique en fin de document.

IDEAL - Initiatives Développement Emploi Aude Littoral - Parc d'Activités de La Coupe - 9 rue Nicolas Leblanc - 11100 Narbonne
Tél. : 04 68 42 45 27 - Fax : 04 68 41 77 75 - www.ideal-asso.eu

Travaux effectués par l'action « Patrimoine »

✚ Construction du muret d'exposition décoratif.



Préparation à la bétonnière de la *gâchée* * destinée aux fondations.

Les fondations, armées, sont remplies en béton.



Finition de l'étape de remplissage : la fondation est nivelée à l'aide d'une règle et un niveau.

Implantation du premier rang de parpaings : il faut la prévoir 50 cm en retrait par rapport au repère.



* : Cf. lexique en fin de document.



Pose du premier rang de parpaings.

Finition de la partie supérieure du muret, par une arase à l'aide d'un *coffrage* * et de *serre joints* *.

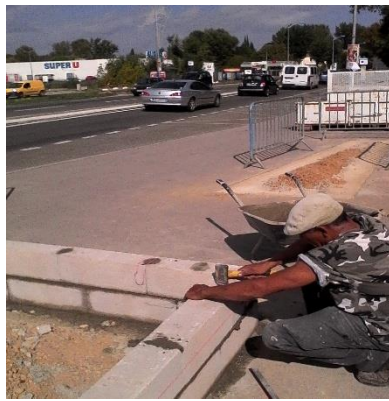


Construction des plots en parpaings qui serviront de supports aux roues de la charette.

* : Cf. lexique en fin de document.

+ Construction des deux jardinières.

Après le découpage du bitume, le terrassement du sol et la création des fondations sur le même modèle que précédemment, les murets des jardinières sont montés.



Construction de la jardinière numéro 1.

Construction de la jardinière numéro 2.



Travaux effectués par l'action « Taille de pierre »

✚ Création d'un trompe l'œil imitation pierre.

Préparation du *gobetis* ★ en utilisant une bétonnière.



Projection de l'eau avant la projection du gobetis pour une meilleure accroche sur la surface du muret à l'aide d'un seau et d'une brosse.

Dressage par projection du gobetis en utilisant une truelle et une taloche.



Vérification de l'épaisseur du gobetis projeté et lissage du gobetis pour uniformiser l'épaisseur à l'aide d'une règle.

★ : Cf. lexique en fin de document.

IDEAL - Initiatives Développement Emploi Aude Littoral - Parc d'Activités de La Coupe - 9 rue Nicolas Leblanc - 11100 Narbonne
Tél. : 04 68 42 45 27 - Fax : 04 68 41 77 75 - www.ideal-asso.eu



Projection de la deuxième couche d'enduit au sable à bâtir, à la chaux et au sikalutex ★.

Creusement des joints à l'aide de taloche et de la truelle « langue de chat ».



Les joints sont préalablement humidifiés puis ils sont remplis à la chaux hydraulique ★.

La surface de l'enduit est grattée pour obtenir le visuel d'un effet « imitation pierre ».



Remblaiement ★ des jardinières de terre à l'aide d'un tracteur ; la terre est ensuite nivelée.

★ : Cf. lexique en fin de document.

IDEAL - Initiatives Développement Emploi Aude Littoral - Parc d'Activités de La Coupe - 9 rue Nicolas Leblanc - 11100 Narbonne
Tél. : 04 68 42 45 27 - Fax : 04 68 41 77 75 - www.ideal-asso.eu

Travaux effectués par l'action « Aménagements paysagers et Agriculture »

✚ Implantation des couverts végétaux.

Pied de vigne sur le côté de la charrette.



Détermination de l'emplacement des végétaux.

Implantation des végétaux dans la jardinière N°1



Implantation des végétaux dans la jardinière N°2.

INAUGURATION



Invitation

M. Christian LAPALU, Vice-Président de la Communauté d'Agglomération du Grand Narbonne

M. Edouard ROCHER, Maire de Coursan

M. Pierre SOURGNES, Président d'IDEAL

vous convient à l'

**inauguration du chantier des jardinières,
mise en valeur de la charrette à l'entrée de la ville**

le mardi 08 décembre à partir de 11h

RDV sur place (voir plan joint)



REVUE DE PRESSE

Midi Libre & L'indépendant – Coursan – Parue le 13 novembre 2015

La charrette aura une place plus fleurie

Enlevée depuis un certain temps, la charrette qui se trouvait sur le parking à l'entrée de la ville en arrivant de Narbonne a retrouvé sa place un peu plus élevée sur un magnifique terre-plein. Depuis quelques semaines les ouvriers de l'association d'insertion IDEAL, avec le concours des employés municipaux, ont travaillé pour réaliser ce terre-plein entouré d'un superbe mur maçonné sur lequel a été placée cette charrette. En suivant, les jardiniers du service technique municipal vont planter de nombreuses fleurs autour de cette charrette et sur les deux bacs à fleurs qui se trouvent juste après le feu.



► La mise en place de la charrette sur son emplacement réhaussé.

IDEAL - Initiatives Développement Emploi Aude Littoral - Parc d'Activités de La Coupe - 9 rue Nicolas Leblanc - 11100 Narbonne
Tél. : 04 68 42 45 27 - Fax : 04 68 41 77 75 - www.ideal-asso.eu

Midi Libre & L'indépendant – Coursan – Parue le 14 octobre 2015

COURSAN

« Ideal » effectue des travaux à l'entrée de la ville

En 2013, *Ideal* (anciennement *Narbonne insertion*) avait peint avec le succès que l'on connaît le transformateur électrique de la route de Narbonne. Elle est aussi intervenue dans la création et la pose de nombreux bacs à fleurs dans les écoles de la ville il y a quelques semaines ; bacs en bois qui sont utilisés par les élèves des écoles pour faire des plantations diverses.

Cette association, bien connue de la région narbonnaise, sous la présidence de Pierre Sourgnès, a mis en place une nouvelle dynamique, tant technique que pédagogique, pour des actions menées sur le territoire. Cette année, la municipalité qui a une profonde volonté de valoriser l'insertion lui a confié la création de trois parterres de fleurs à l'entrée de la ville côté Narbonne dont l'un accueillera la charrette qui y était installée depuis quel-

ques mois. Ces chantiers ont pour objectif de recruter, accompagner, encadrer et former des personnes rencontrant des difficultés sociales et professionnelles afin de faciliter leur retour à l'emploi. Ce qui explique le nombre d'intervenants sur le chantier et le mode de travail.

Les travaux ont commencé début septembre par le terrassement du sol par les services techniques de la ville et seront terminés par *Ideal*, si la météo le permet, fin octobre. Les corbeilles sont bâties en parpaings et la façade sera enduite façon « vieille pierre » par un maître compagnon. Le tout béton et le tout goudron de l'entrée vont ainsi disparaître du paysage et donner un réel embellissement à cette entrée de ville. Dans les projets futurs, figurent également l'aménagement et l'embellissement des autres entrées de notre cité dans les futures années.



■ Les travaux devraient être terminés à la fin du mois.

IDEAL - Initiatives Développement Emploi Aude Littoral - Parc d'Activités de La Coupe - 9 rue Nicolas Leblanc - 11100 Narbonne
Tél. : 04 68 42 45 27 - Fax : 04 68 41 77 75 - www.ideal-asso.eu

Midi Libre & L'indépendant – Coursan – Parue le 30 septembre 2015

Embellissement de l'entrée de ville côté Narbonne



■ L'association d'insertion IDEAL a en charge les travaux.

Actuellement, l'association d'insertion IDEAL avec le concours des employés municipaux, a commencé les travaux pour l'ornement des trottoirs de l'entrée côté Grand-Selve. La charrette restaurée sera placée sur une jardinière plantée d'es-

sences méditerranéennes. D'autres réalisations suivront car la commune souhaite rendre ses entrées de ville plus attrayantes pour le plaisir des Coursannais et des passagers qui découvrent l'entrée du département.

IDEAL - Initiatives Développement Emploi Aude Littoral - Parc d'Activités de La Coupe - 9 rue Nicolas Leblanc - 11100 Narbonne
Tél. : 04 68 42 45 27 - Fax : 04 68 41 77 75 - www.ideal-asso.eu

LEXIQUE

Terme	Définition
Agglos creux	Bloc de béton, creux ou plein, servant à la maçonnerie. Également appelé parpaing, c'est un matériau creux qui est utilisé dans la construction de murs. Il est généralement de forme parallélépipédique, et généralement recouvert d'un crépi ou d'un autre enduit de recouvrement, afin de l'habiller.
Arase	Niveau supérieur d'un ouvrage de maçonnerie, généralement mis bien à plat, destiné à compenser une différence de niveau dans un mur, servant de base pour la suite de la construction.
Béton armé	Matériau de construction qui associe béton et barres d'acier. Il conjugue ainsi les qualités de compression du béton et la résistance à la traction de l'acier.
Bitume	Matériau présent naturellement dans l'environnement ou pouvant être fabriqué industriellement après distillation de certains pétroles bruts. Il est composé d'un mélange d'hydrocarbures, il peut se trouver à l'état liquide ou solide, et a une couleur brunâtre à noirâtre. Le bitume est liquéfiable à chaud et adhère aux supports sur lesquels on l'applique.
Coffrage	Enceinte provisoire destinée à contenir un matériau de construction (béton, pisé) utile pour maintenir ce matériau en place, en attendant sa prise puis son durcissement. Le coffrage a pour but de réaliser des ouvrages aux formes définies par la surface interne du coffrage.
Fondations	Ensemble des ouvrages enterrés qui transmettent au sol le poids de la construction. Elles assurent également la stabilité de l'habitation par une répartition correcte des charges. Les fondations d'un ouvrage assurent la transmission et la répartition des charges (poids propre et surcharges et climatiques et d'utilisation) de cet ouvrage sur le sol. Le mode de fondation sera établi suivant l'ouvrage.
Gâchée	Quantité de béton frais obtenue en une seule opération de malaxage. Mélange utilisé pour réaliser des structures porteuses. Peut être coulé dans des coffrages ou mis en œuvre sous forme de blocs préfabriqués. En maçonnerie traditionnelle, le béton se compose de ciment et d'un agrégat de sable et de gravier, gâchés avec de l'eau.
Gobetis	Dans le bâtiment, première couche d'enduit assez granuleux projeté sur un mur, qui permet d'avoir une bonne accroche.
Remblaiement	Action de remblayer. Comblant une cavité par des matériaux (terre, gravats) rapportés jusqu'au niveau du sol avoisinant.
Serre-joint	Outils de serrage du menuisier ou du maçon.



Terme	Définition
Sikalatex	Dispersion aqueuse de résine synthétique qui se présente sous la forme d'un liquide laiteux concentré. Parfaitement miscible, il s'ajoute directement à l'eau de gâchage des mortiers de ciment.
Terrassement	Action de préparer le sol afin qu'il supporte des constructions futures.
Tranchée	Ouverture, excavation, longue et plus ou moins profonde, pratiquée dans le sol. Les fondations des murs sont établies, fréquemment, dans les tranchées qui sont ensuite remblayées, leur largeur étant plus grande que l'épaisseur du mur dont les aplombs sont toujours en retrait sur l'épaisseur de la fondation.
Trompe l'œil	Technique qui se joue de la perception du spectateur, qui s'attend à une représentation plane d'un objet, pour donner une illusion de relief à un objet qui n'en possède pas.