

COMPTE-RENDU D'ACTION

COMMUNE DE PEYRIAC-DE-MER



MISE EN PEINTURE D'UN OUVRAGE HYDRAULIQUE



Initiatives pour le Développement de l'Emploi dans l'Aude Littoral

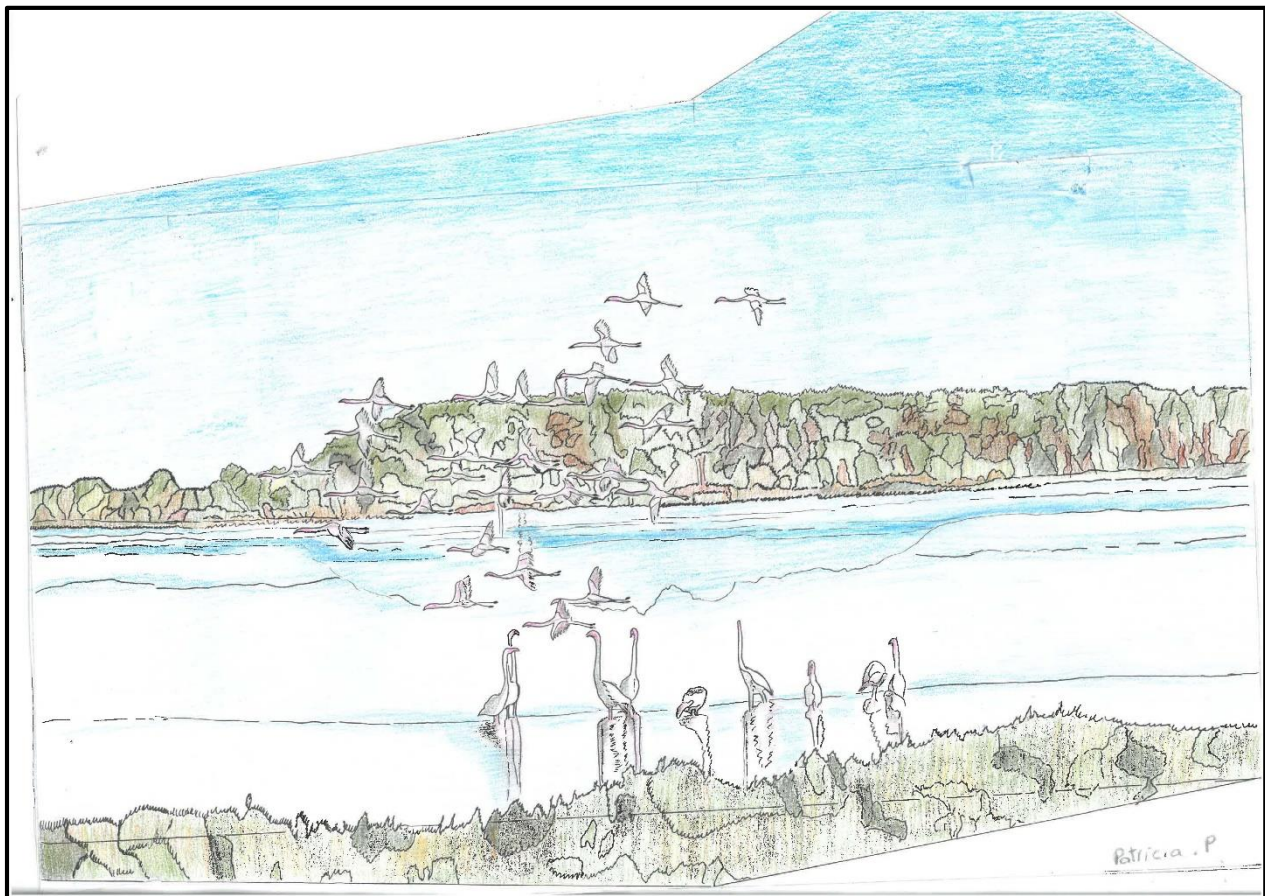
9 rue Nicolas Leblanc - 11100 Narbonne – Tél : 04 68 42 45 27 - Email : contact@ideal-asso.eu – Site : www.ideal-asso.eu

SOMMAIRE

DOSSIER ADMINISTRATIF & TECHNIQUE	2
La maquette.....	2
Contexte du projet	3
Situation géographique	4
Historique	5
Contenu du projet	6
TRAVAUX RÉALISÉS	7
Préparation du support	8
Mise en peinture	10
Finitions	12
CHANTIER TERMINE	13
LEXIQUE.....	14

DOSSIER ADMINISTRATIF & TECHNIQUE

La maquette



La maquette a été réalisée sur papier à l'échelle 1/10^{ème}.

Initiatives pour le **D**éveloppement de l'**E**mloi dans l'**A**ude Littoral

9 rue Nicolas Leblanc - 11100 Narbonne – Tél : 04 68 42 45 27 - Email : contact@ideal-asso.eu – Site : www.ideal-asso.eu

Contexte du projet



Afin d'améliorer l'environnement, mais aussi le cadre de vie de ses administrés, VEOLIA a décidé d'entreprendre la mise en peinture d'un ouvrage hydraulique sur la commune de Peyriac-de-Mer.

Cet ouvrage va bénéficier d'une fresque.

IDEAL a signé une convention avec VEOLIA et deux équipes de l'association, encadrées par Mickaël PROVOST et Catherine JAMAIS, ont entrepris le chantier.

Situation géographique



Vue aérienne du site (Google Maps)



Plan cadastral du site (Cadastrer.gouv.fr)

Coordonnées GPS :

Latitude : 43.084788

Longitude : 2.962910

Initiatives pour le Développement de l'Emploi dans l'Aude Littoral

9 rue Nicolas Leblanc - 11100 Narbonne – Tél : 04 68 42 45 27 - Email : contact@ideal-asso.eu – Site : www.ideal-asso.eu

Historique



Peyriac-de-Mer est un village situé dans le département de l'Aude et la région Occitanie. Ses habitants sont appelés les Peyriacois. Il se situe à 15 km au Sud de Narbonne et à 4 km au Nord de la réserve africaine de Sigean, en bordure de l'étang de Bages.

Il se situe au cœur du Parc Naturel Régional de la Narbonnaise et bénéficie du label RAMSAR (convention visant à la protection des zones humides). Il fait partie du Canton de Corbières-Méditerranée qui est un arrondissement de Narbonne. C'est un village occitan avec des carrièrettes* médiévales et des calades*. Cette commune s'étend sur 26,9 km².

À l'origine, Peyriac-de-Mer, était un village de pêcheurs dont les habitants vivaient de pêche, de chasse et de quelques terres cultivables. Il a une histoire très ancienne que révèle, en partie, aux visiteurs son musée archéologique, évoquant ainsi les événements importants qui marquèrent la région : la conquête romaine et les invasions. C'est à cette époque (IXe siècle) que l'on situe deux faits majeurs dans l'histoire de Peyriac-de-Mer: le début de l'exploitation des salins et l'édification du prieuré de Sainte-Eugénie qui devint, par la suite, une dépendance de l'abbaye de Fontfroide (ordre cistercien fondé par Robert de Molesme sous l'impulsion de Bernard de Clairvaux au XIIe siècle).

Toutes les maisons étaient regroupées autour du rocher (la Peyra, appelé pompeusement "le château") et les barques venaient s'y amarrer sous sa protection. Peyriac (Peyriaco) est cité pour la première fois au XIe siècle dans le texte d'une donation faite par l'archevêque de Narbonne, Pierre Béranger, à l'église Saint-Paul, de la dîme des salines d'Estarac et de Peyriac, dont l'exploitation avait débuté au IXe siècle ; les seigneurs de ces lieux étant donc alors sous la dépendance des archevêques de Narbonne.

* :Cf. lexique en fin de document.

Contenu du projet



Dans un premier temps, le support, qui était sale à cause du temps et de la pollution, est préparé.



Dans un second temps, le trompe l'œil est réalisé.

TRAVAUX RÉALISÉS

Les travaux ont démarré le 3 septembre 2018.



Cours sur la colorimétrie...

et la perspective pour la mise en peinture.



Explication de l'utilisation du matériel : rouleau mèche courte ou longue suivant les supports, brosse de pousse, brosse à réchampir ou brosse plate pour peindre.

Préparation du support

Nettoyage du support.



L'utilisation d'une brosse métallique permet d'enlever toutes les aspérités...

... et des points d'attache du lierre qui a été enlevé au préalable par les services techniques de la commune.



Le brossage permet aussi d'ôter la poussière.



Application d'une sous-couche blanche sur l'ouvrage hydraulique.

Utilisation d'une plateforme sécurisée pour travailler en hauteur.

Utilisation d'un pinceau pour dégager les angles.



Utilisation d'un rouleau pour les grandes surfaces.

L'ouvrage est prêt pour la mise en peinture.



Mise en peinture

Application des couleurs de fond.



Du bleu pour l'étang.

Du vert pour la clape en arrière-plan.



Du bleu clair pour le ciel et blanc pour les petites teintes des nuages.

Vue d'ensemble de la première ébauche du paysage.





Ebauche à la craie des flamants roses.

Dessin et peinture des flamants roses.



Peinture de tous les flamants roses.

Peinture de roseaux...



...et de coquelicots.

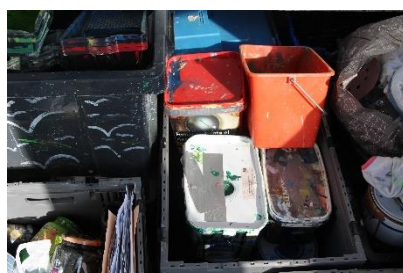
Finitions

Les prénoms de toute l'équipe Déco-Mode sont écrits au pinceau.



Les tracés à la craie des ébauches sont effacés à l'aide d'une éponge humide.

Un bras télescopique avec un rouleau à son extrémité est utilisé pour passer le vernis anti-graffitis.



Le matériel est rangé dans des caisses par taille : pots de peinture, rouleaux, pinceaux, camions*.

* :Cf. lexique en fin de document.

CHANTIER TERMINE



Initiatives pour le **D**éveloppement de l'Emploi dans l'**A**ude Littoral

9 rue Nicolas Leblanc - 11100 Narbonne – Tél : 04 68 42 45 27 - Email : contact@ideal-asso.eu – Site : www.ideal-asso.eu

LEXIQUE

Terme	Définition
Calade	<p>Dans les campagnes, le terme calade était employé pour désigner les aires de battage empierrées de forme ronde ou carrée, les sols de cours de maisons, les sols d'écuries.</p> <p>Calade est la francisation du terme de la langue d'oc calada, signifiant</p> <ol style="list-style-type: none"> 1- la pierre qui sert à paver les rues, 2- le pavé, la rue pavée. <p>Trois hypothèses ont été émises : le mot viendrait de l'occitan calar signifiant « descendre », d'une racine gauloise cal- signifiant « pierre », ou enfin du latin callis désignant un chemin piétonnier étroit.</p>
Camion	Récipient dans lequel le peintre met le produit prêt à l'emploi, qu'il va appliquer sur un subjectile*.
Carrièrette	Ruelle.
Subjectile	Surface externe de tout matériau que le peintre doit revêtir d'enduit, de peinture, de vernis ou d'une préparation similaire (synonyme : fond, support).