

COMPTE-RENDU D'ACTION

COMMUNE DE RAISSAC D'AUDE



AMENAGEMENT DE L'ENTREE DU VILLAGE

Initiatives pour le Développement de l'Emploi dans l'Aude Littoral

9 rue Nicolas Leblanc - 11100 Narbonne – Tél : 04 68 42 45 27 - Email : contact@ideal-asso.eu – Site : www.ideal-asso.eu



SOMMAIRE

DOSSIER ADMINISTRATIF & TECHNIQUE	2
Convention	2
Dossier technique adressé à la municipalité	3
Situation géographique	4
Historique	5
TRAVAUX RÉALISÉS	6
Préparation de la parcelle	6
Mise en place des galets, du gravier et des rocailles	8
Mise place de la pergola	9
Construction d'un muret	10
Plantations	12
Mise en place d'ardoises	15
CHANTIER TERMINÉ	17
LEXIQUE.....	18



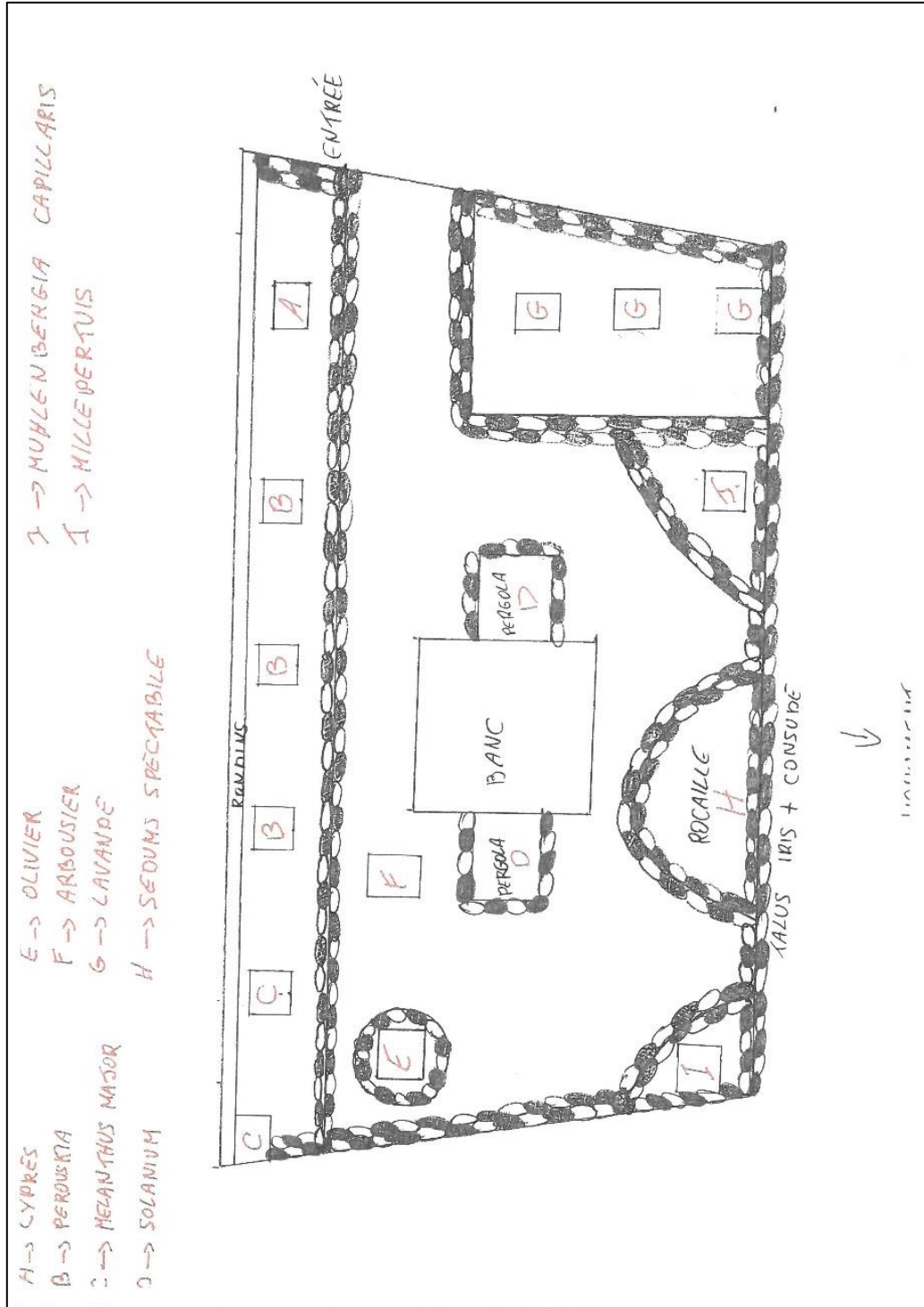
DOSSIER ADMINISTRATIF & TECHNIQUE

Convention





Dossier technique adressé à la municipalité

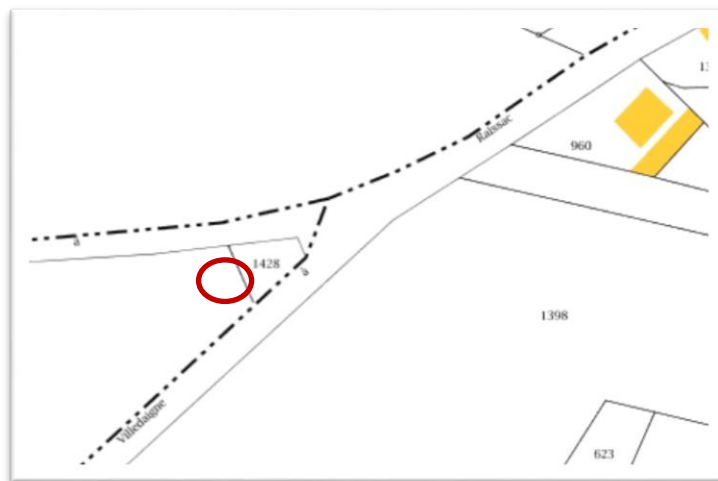




Situation géographique



Vue aeriene du site (Google Maps)



Plan cadastral du site (Cadastrre.gouv.fr)

coordonnées GPS

Latitude : 43.227053 - Longitude : 2.876963

Initiatives pour le **D**éveloppement de l'**E**mloi dans l'**A**ude Littoral

9 rue Nicolas Leblanc - 11100 Narbonne – Tél : 04 68 42 45 27 - Email : contact@ideal-asso.eu – Site : www.ideal-asso.eu



Historique



Raissac d'Aude est une petite commune située dans le département de l'Aude et la région Occitanie. Elle fait partie de la Communauté d'agglomération "le Grand Narbonne".

Les habitants de la commune de Raissac-d'Aude sont appelés les Raissacois et les Raissacoises. Les 247 habitants du village de Raissac d'Aude vivent sur une superficie totale de 6 km² avec une densité de 41 habitants par km² et une moyenne d'altitude de 20 m. Depuis le dernier recensement de 1999 à 2008, la population est passée de 238 à 247.

Les villes voisines sont Saint Nazaire d'Aude, Villedaigne, Névian, Ventenac en Minervois, Canet d'Aude. La grande ville la plus proche de Raissac d'Aude est Narbonne et se trouve à 11,15 kilomètres au nord à vol d'oiseau.

Les gares les plus proches de Raissac d'Aude se trouvent à Lézignan-Corbières (9.7 kilomètres), Narbonne (10.93 kilomètres), Coursan (13.71 kilomètres), Nissan-lez-Ensérune (20.4 kilomètres).

Le maire actuel du village de Raissac d'Aude est Didier Bousquet.



TRAVAUX RÉALISÉS

Les travaux ont commencé le 6 avril 2017.

Préparation de la parcelle

Parcelle avant le début du chantier.



Travail de la terre au motoculteur et au râteau pour enlever les cailloux et aplanir la parcelle en vue d'aménager le terrain.

Pose d'une pierre de taille par les services techniques de la mairie de Raissac d'Aude, qui servira de banc.





Pose d'un géotextile* sur la parcelle qui empêchera la remontée des adventices*.

Pose des rondins de bois autour de la parcelle pour la délimiter. Ils sont fixés au sol avec des fers Tor*.



Les galets blancs et marron ont été acheminés sur le chantier.

* : Cf. lexique en fin de document.



Mise en place des galets, du gravier et des rocailles



Placement d'une **rocaille*** destinée à décorer le terrain grâce à un mélange de pierres et de végétaux.

Les galets sont disposés de façon à délimiter des espaces, en alternant les couleurs pour avoir un rendu du plus bel effet.



Acheminement du gravier sur le site.

Le gravier est disposé à l'aide de seaux et couvrira la totalité de la parcelle.



* : Cf. Lexique en fin du document



Mise place de la pergola

Pose d'une pergola* autour de la pierre taillée ; cette pergola a été créée à l'aide d'armatures en fer Tor.



Fixation de la pergola : creusement d'une fondation ...

... qui est remplie de béton.



Les solanums* qui seront plantés, orneront le tour de la pergola.

* : Cf. Lexique en fin du document



Construction d'un muret

Un muret en pierres maçonnées est réalisé afin d'éviter l'effondrement du jardin. En effet, ce dernier surplombe une parcelle de vigne et avec les aléas du temps et de la météo, le bord du jardin pourrait s'effondrer.



Mise en place des pierres.

Afin de maintenir le muret et éviter tout affaissement, une semelle en béton est coulée au pied du muret.





Mise en place d'un treillis soudé*.



Coulage de la fondation et ...

... mise en place d'un lit de pierres qui couvre la structure.



* : Cf. Lexique en fin du document



Plantations

Le géotextile est entaillé au cutter pour pouvoir y insérer les plantes.



Des trous sont creusés à la pelle bêche* afin de planter les végétaux.

Plantation des arbousiers*.



Plantation des solanums.

* : Cf. Lexique en fin du document



Plantation des cyprès.



Plantation de melianthus-majour*.

De nouveaux trous sont creusés pour les iris.



Les trous sont prêts pour accueillir les iris.

* : Cf. Lexique en fin du document



Plantation des iris dans la butte.



Mise en terre des iris dans le jardin.

Mise en place des Sedums spectrum* dans la rocaille.



* : Cf. Lexique en fin du document

Mise en place d'ardoises



Préparation des ardoises avec le nom des plantes.



PEROUSKIA



CYPRES



MELANTHUS MAJOR



SOLANUM



OLIVIER



ARBOUSIER



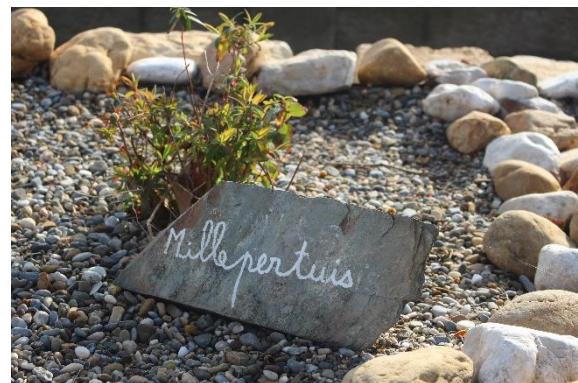
LAVANDES



SEDUMS SPECTABILE



MUHLENBERGIA CAPILLARIS



MILLEPERTUIS

Cf. Lexique en fin du document

Initiatives pour le Développement de l'Emploi dans l'Aude Littoral

9 rue Nicolas Leblanc - 11100 Narbonne – Tél : 04 68 42 45 27 - Email : contact@ideal-asso.eu – Site : www.ideal-asso.eu



CHANTIER TERMINÉ



Initiatives pour le **D**éveloppement de l'**E**mloi dans l'**A**ude Littoral

9 rue Nicolas Leblanc - 11100 Narbonne – Tél : 04 68 42 45 27 - Email : contact@ideal-asso.eu – Site : www.ideal-asso.eu



LEXIQUE

Terme	Définition
Adventice	Désigne une plante qui pousse dans un endroit (champ, massif...) sans y avoir été intentionnellement installée.
Arbousier	Espèce d'arbuste ou de petit arbre de la famille des <i>Ericaceae</i> qui pousse dans l'ensemble du pourtour méditerranéen occidental mais aussi dans le nord du pourtour oriental. Son fruit est appelé arbouse.
Fer Tor	Tige de fer torsadée
Géotextile	Matière entièrement synthétique, fabriquée à partir de polypropylène, qui ressemble à une sorte de toile en non tissée. Il empêche la pousse d'adventices.
Melianthus-major	Aussi appelé Mélianthe. Son feuillage découpé de belle envergure ainsi que ses hampes florales spectaculaires font du Melianthus une plante remarquable. Son allure exotique peut être mise à profit en bord de mer ou dans les jardins du sud.
Pelle bêche	Outil manuel du jardinier servant à retourner et à ameublir la terre sur de petites surfaces.
Pergola	Petite construction de jardin. Elle est utilisée pour servir de support aux plantes grimpantes. Elle est faite de poutres horizontales en forme de toiture, soutenues par des colonnes.
Rocaille	Construction imitant une grotte ou un rocher, à vocation décorative, que l'on fait dans les jardins, pour leur donner une apparence plus pittoresque.
Sedums Spectrum	Famille des crassulacées. De par leurs particularités et leur rusticité face aux éléments météorologiques, les variétés de sedum sont aussi à classer dans les vivaces succulentes ou plantes grasses.
Solanum	Egalement appelé morelle faux-jasmin pour la forte ressemblance qu'ils ont, est une merveilleuse grimpante.
Treillis soudé	Armature pour le béton armé assemblée par soudure.